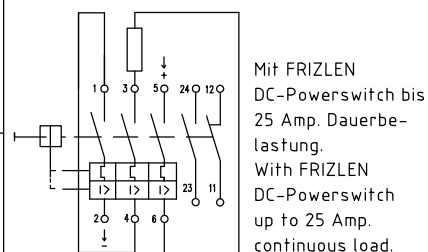
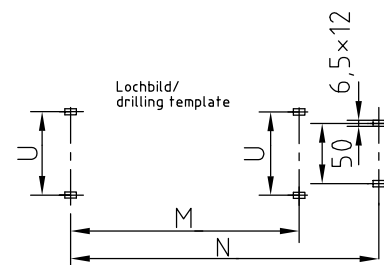


(U) mit / with UL-Recognition **UL** **US**

c	zementiert / cement coated		unzementiert / uncoated		Abmessungen / dimensions					Gewicht / weight kg
	Größe / size Type L × ØD	Größe / size Type L × ØD	Größe / size Type L × ØD	Größe / size Type L × ØD	H	M	N	O	R	U
D	FZEX(U) 200×65	FUEX 200×65	FZZX(U) 300×65	FUZX 300×65	120	230	370	405	92	64
	FZEX(U) 300×65	FUEX 300×65	FZZX(U) 400×65	FUZX 400×65	120	330	470	505	92	64
	FZEX(U) 400×65	FUEX 400×65	FZZX(U) 500×65	FUZX 500×65	120	430	570	605	92	64
	FZEX(U) 500×65	FUEX 500×65	FZZX(U) 600×65	FUZX 600×65	120	530	670	705	92	64
	FZEX(U) 600×65	FUEX 600×65	FZZX(U) 300×65	FUZX 300×65	120	630	770	805	92	64
E	FZEX(U) 300×65	FUEX 300×65	FZZX(U) 400×65	FUZX 400×65	120	326	466	505	185	150
	FZEX(U) 400×65	FUEX 400×65	FZZX(U) 500×65	FUZX 500×65	120	426	566	605	185	150
	FZEX(U) 500×65	FUEX 500×65	FZZX(U) 600×65	FUZX 600×65	120	526	666	705	185	150
	FZEX(U) 600×65	FUEX 600×65	FZZX(U) 300×65	FUZX 300×65	120	626	766	805	185	150
	FZEX(U) 400×65	FUEX 400×65	FZZX(U) 400×65	FUZX 400×65	120	326	466	505	275	240
F	FZEX(U) 300×65	FUEX 300×65	FZZX(U) 500×65	FUZX 500×65	120	426	566	605	275	240
	FZEX(U) 400×65	FUEX 400×65	FZZX(U) 600×65	FUZX 600×65	120	526	666	705	275	240
	FZEX(U) 500×65	FUEX 500×65	FZZX(U) 300×65	FUZX 300×65	120	626	766	805	275	240
	FZEX(U) 600×65	FUEX 600×65	FZZX(U) 400×65	FUZX 400×65	120	626	766	805	275	240
	FZEX(U) 500×65	FUEX 500×65	FZZX(U) 500×65	FUZX 500×65	120	526	666	705	266	240
F	FZEX(U) 600×65	FUEX 600×65	FZZX(U) 600×65	FUZX 600×65	120	626	766	805	266	240
	FZEX(U) 400×65	FUEX 400×65	FZZX(U) 600×65	FUZX 600×65	120	626	766	805	266	240
	FZEX(U) 500×65	FUEX 500×65	FZZX(U) 600×65	FUZX 600×65	120	626	766	805	266	240
	FZEX(U) 600×65	FUEX 600×65	FZZX(U) 600×65	FUZX 600×65	120	626	766	805	266	240
	FZEX(U) 600×65	FUEX 600×65	FZZX(U) 600×65	FUZX 600×65	120	626	766	805	266	240



Achtung: Polarität beim Anschluss des Zwischenkreises unbedingt beachten!

Attention: Please pay attention to connect the correct polarity of the intermediate circuit!

Schutzart IP 20, bei Montage auf einer geeigneten Oberfläche Degree of protection IP 20, when mounted on an appropriate surface				Allgemein- toleranz ISO 2768-m			Maßstab : _____		Gew. _____			
							Werkstoff : _____					
F	8				Datum	Name	Rohrfestwiderstand mit DC-Powerswitch Type FZEX (U) - FZSX (U) / FUEX - FUSX (1-25A) Tubular fixed resistor with DC-Powerswitch type FZEX (U) - FZSX (U) / FUEX - FUSX (1-25A)					
	7				Bearb	13.08.12						Pi
	6				Gepr							
	5				Norm							
	4							FRIZLEN D-71712 MURR				
	3											
	2											
	1											
Zust	Änderung	Datum	Name			Ers. f.:	Ers. d.:					